

**400**  
exposants



**Zoom sur  
7 entreprises  
inspirantes pour  
votre stratégie  
RSE**

# **SALON PREVENTICA**

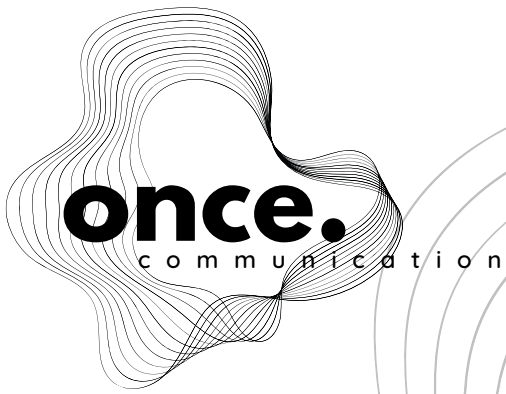
Le salon Préventica est un événement de référence dédié à la santé, la sécurité et la qualité de vie au travail, réunissant experts et professionnels.



**Lyon 2024**

**once.**  
communication





# synpeak

## Spécialiste **QVCT**\*

Née de l'expérience du sport de haut niveau, cette entreprise s'inspire de ces valeurs : **esprit d'équipe, écoute ou encore engagement**, sont les moteurs de l'entreprise au quotidien.

Sa vision : la construction d'un environnement de travail sain, à travers des solutions innovantes et durables.

- un pôle R&D
- conseils et stratégie
- évaluation et suivi
- des outils digitaux : **baromètre QVCT**

\*QVCT : Qualité de Vie et Conditions de Travail





# Ça ira encore mieux demain

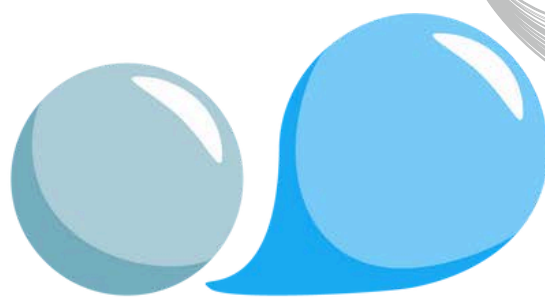
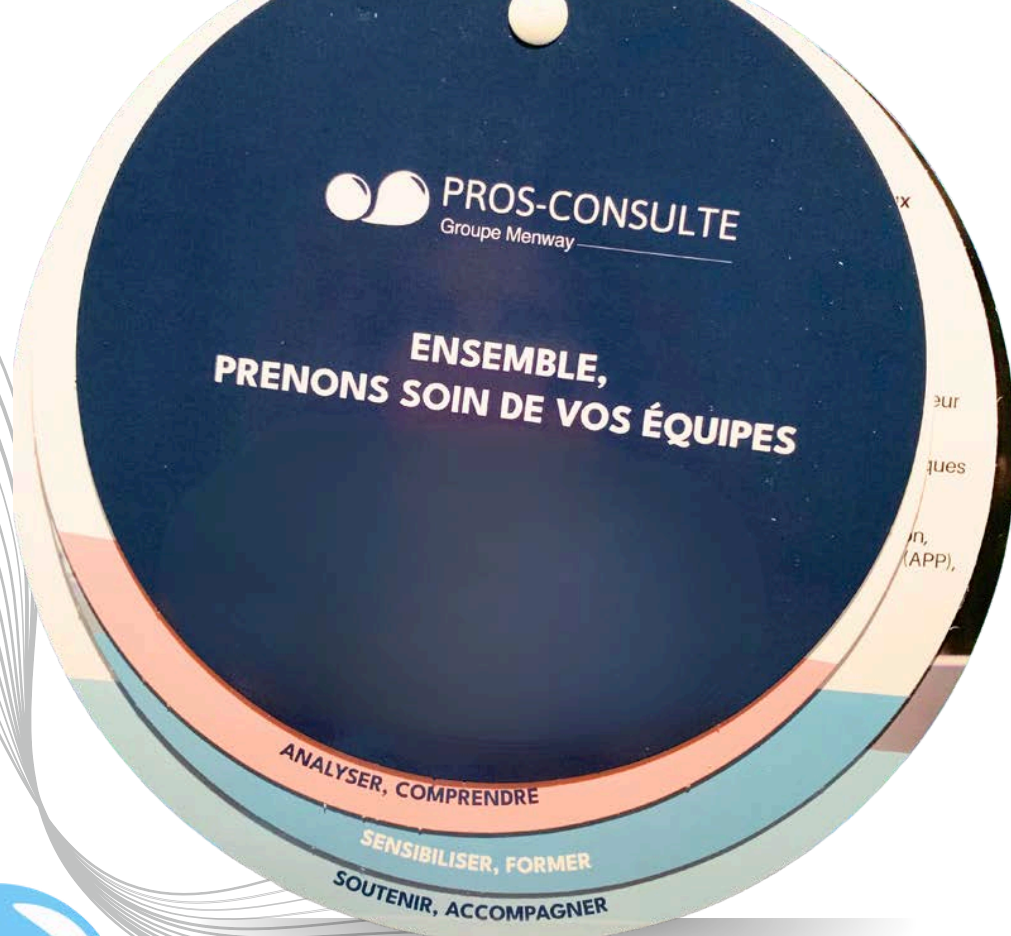


## Accompagnement sur le **retour au travail**

La première startup éco-bienveillante, qui agit avec **les managers et les salariés**, pour faire du retour au travail, une vraie réussite.

- une méthode qui agit sur l'**absentéisme**
- **une équipe de coach** pour accompagner le salarié **avant et après sa reprise** et le manager dans un parcours bien orchestré
- une box pour chaque situation : **manager, salarié, parentalité, deuil**





# PROS-CONSULTE

## Ligne d'écoute et de soutien 24/7

Mise à disposition d'une ligne téléphonique accessible via un **numéro vert dédié à chaque structure**.

Les appels sont instantanés, anonymes et gratuits par téléphone, tchat ou visio.

A l'écoute, des **experts** apportent conseil et soutien pour tout besoin prof et/ou perso.





# SPARTED

PLAY HARD. LEARN EASY.

## Plateforme de **mobile learning gamifiée**

Afin d'atteindre vos objectifs **Prévention et Sécurité**, cette plateforme vous propose de réduire les accidents par le jeu grâce à une application mobile **d'apprentissage ludique** afin d'engager durablement vos apprenants.

- **3 minutes** d'interaction quotidienne sur mobile
- **nouveaux challenges** et parcours différents tous les mois
- **un ambassadeur** en interne pour faire le relais au sein de l'organisation apprenante
- **un accompagnement** avec des experts pédagogiques pour votre projet







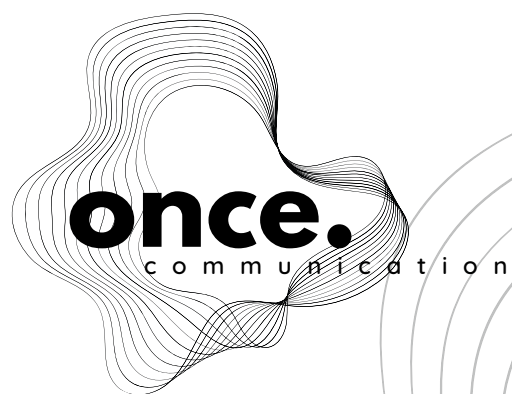
# Le théâtre en entreprise

Saviez-vous que le théâtre avait de nombreux bienfaits :

- rendre plus **ludique**
- créer un climat de **bienveillance**
- créer une **dynamique** d'équipe
- permettre un **ancrage émotionnel** fort
- développer des **compétences**
- générer des prises de **conscience**

Cette structure vous permet d'aborder différents sujets comme **fédérer une équipe** et résoudre des problèmes de communication lors d'ateliers, de former et coacher à **la prise de parole en public** ou encore de **sensibiliser vos collaborateurs à des sujets** comme le harcèlement ou la santé/sécurité par le biais de saynètes sur-mesure.





# Véritable®

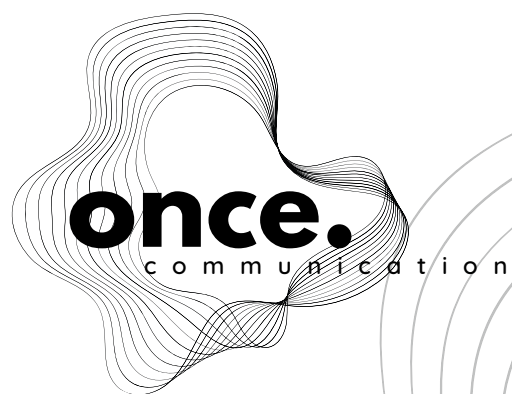
## Un jardin autonome intérieur / extérieur

Spécialiste du potager d'intérieur, cette entreprise propose des jardins dédiés aux professionnels. Ces jardins sont **modulaires** et **autonomes en eau**. Vous avez la possibilité de cultiver simultanément de nombreuses plantes **comestibles** ou **décoratives**.

Cette végétalisation crée un **environnement plus accueillant** et apporte du **bien-être** dans les espaces de travail.

Le dispositif est **simple**, puisqu'il est dépourvu de terre et vous disposez de **recharges de plantes**, facile pour la mise en place et l'entretien.





# Tanama

## Un bureau confortable pour le télétravail

Entreprise à mission, créé pour améliorer la santé au travail tout en ayant un moindre impact sur l'environnement avec du **moblier ergonomique, durable et inspirant.**

Bénéfices :

- agir pour la **santé physique** des télétravailleurs
- limiter les **douleurs corporelles** et le risque de développement des **TMS**
- bien **séparer le travail de la vie personnelle** pour alléger la charge mentale et contribuer à l'équilibre de vie.





**once.**  
communication

**Once** votre  
partenaire en  
communication **RSE**



[www.once-communication.fr](http://www.once-communication.fr)